



વેદાંત વિદ્યા વિહાર
ઇસનપુર, અમદાવાદ.

ધોરણ : ૭	યુનિટ ટેસ્ટ : ૪	વિષય : કમ્પ્યુટર	તારીખ : ૨૭-૦૧-૨૦૨૦	માર્ક : ૪૦
----------	-----------------	------------------	--------------------	------------

૧. કૌંસમાંથી આપેલા શબ્દોમાંથી યોગ્ય શબ્દ પસંદ કરી ખાલી જગ્યા પૂરો. (૨૦)
૧. HTML ટેગ હમેશા <and> માં લખાય છે. (<and> / {and})
૨. HTML એ વેબ પેજ ની રચના માટે ઉપયોગ લેવાતી પ્રમાણભૂત સાંકેતિક ભાષા છે. (HTML / અલગોરિધમ)
૩. નોટપેડ બંધ કરવા માટે ટાઇટલ બાર ફાઇન બટન નો ઉપયોગ થાય છે. (ક્લોઝ / મિનિમાઇઝ)
૪. શીર્ષકની ટેક્સ્ટ સાઇઝ બદલવા માટે Headers નો ઉપયોગ થાય છે. (Styles / Headers)
૫. ફકરો નક્કી કરવા માટે <p> અને </p> નો ઉપયોગ થાય છે. (<p> અને </p> / <l> અને </l>)
૬. HTML ડોક્યુમેન્ટમાં <H1> થી <H6> સુધીની ટેગના ઉપયોગ દ્વારા શીર્ષક ની સાઇઝ મળે છે. (<H1 થી <H6> / <1> થી <6>)
૭. Ctrl + s save કરવા માટે. (Save / Open)
૮. ઇન્ટરનેટ દ્વારા સંદેશા મોકલવા માટે ઈ-મેઇલ નો ઉપયોગ થાય છે. (www. / ઇ-મેઇલ)
૯. ઇ-મેઇલ લાખ્યા બાદ તેને મોકલવા માટે send ઉપયોગ થાય છે. (Send / Delete)
૧૦. એક સાથે બધા જ ઇ-મેઇલ સિલેક્ટ કરવા માટે select all પર ક્લિક કરો. (select all / Delete)
૧૧. ઇ-મેઇલ એડ્રેસ dev@yahoo.in નાં Dev એ યુઝરનેમ છે. (Dev / Yahoo)
૧૨. વેબ પેજના ડાઉનલોડની પ્રક્રિયા અટકાવવા stop બટનનો ઉપયોગ થાય છે. (Stop / Home)
૧૩. ઇ-મેઇલ પૂરું નામ ઈલેક્ટ્રોનિક મેઇલ (એલેક્ટ્રોનિક મેઇલ / ઇન્ટરનેટ)
૧૪. ડનેમ સરકારી સંસ્થા માટે .gov કેમ હોય છે. (.gov / .edu)
૧૫. ધંધાકીય સંસ્થા માટે ડનેલ .com હોય છે. (.com / .edu)
૧૬. Ctrl+o open કરવા માટે (open / save)
૧૭. લખાણ (ટેક્સ્ટ) ને બોલ્ડ શેલીમાં દર્શાવવા નો ઉપયોગ થાય છે. અને (<l> અને </l> / અને)
૧૮. (start બટન) ટાસ્કબાર પર આવેલું છે. (ટાસ્કબાર / મેનુબાર)
૧૯. .In india માટે લખાય છે. (India / Pakistan)
૨૦. ટેક્સ્ટ ને Underline કરવા માટે <u> અને </u> ઉપયોગ થાય છે. (<U> અને </U> / </d> અને </l>)

૨. નામ લખો.

(૧૦)

૧. સૌથી મોટી ટેક્સ્ટ સાઇઝ માટેનું હેડર

<H1>, </H1>

૨. ટેક્સ્ટને બોલ્ડ શેલીમાં દર્શાવવા માટે ની ટેગ

,

૩. સૌથી નાની ટેક્સ્ટ સાઇઝ માટેનું હેડર

<H6>, </H6>

૪. 

close

૫. 

start

૬. HTML ડોક્યુમેન્ટ જે ટેગ સાથે શરૂ થાય છે તે ટેગ < >

૭. HTML ડોક્યુમેન્ટ જે ટેગ સાથે < / > અંત થાય છે.

૮. ફકરો નક્કી કરવા માટેની ટેગ <P>, </P>

૯. / slash forward

૧૦. < > angular bracket

૩. "A ને B" સાથે જોડો

(૧૦)

"A"

"B"

૧.



૧.

Restore Down

૨.



૨.

Close

૩.



૩.

Start

૪.



૪.

Internet Explorer

૫.



૫.

Maximize

૬.



૬.

Minimize

૭.



૭.

Delete

૮.



૮.

Home

૯.



૯.

Forward

૧૦.



૧૦.

Back



વેદાંત વિદ્યા વિહાર
ઇસનપુર, અમદાવાદ.

ધોરણ : ૭	યુનિટ ટેસ્ટ : ૪	વિષય : સામાન્ય જ્ઞાન	તારીખ : ૨૮-૦૧-૨૦૨૦	માર્ક : ૪૦
----------	-----------------	----------------------	--------------------	------------

પ્ર-૧ નીચે આપેલા વિકલ્પોમાંથી સાચો વિકલ્પ પસંદ કરી જવાબ લખો. (૧૫)

૧. જમીન પરનું સૌથી મોટું પ્રાણી કયું છે?
(A) ઊંટ (B) આફ્રિકન હાથી (C) ગેંડો (D) જિરાફ
૨. ૪ થી ૬ મીટર લાંબા કુદકા ભરી શકતું પ્રાણી કયું છે?
(A) કાંગારુ (B) સ્વિફ્ટ (C) કલહંસ (D) જિરાફ
૩. શ્રીલંકા ના પ્રથમ વડાપ્રધાન કોણ હતા?
(A) સોલોમેન બંડારનાયકે (B) સુપ્રીતો બંડારનાયકે
(C) જયવર્ધન બંડારનાયકે (D) સ્વામિનાથન
૪. સિંગાપુરના ઘડવૈયા કોણ ગણાય છે?
(A) લેય વાલેસા (B) એહુદ બરાક (C) જોસેફ ટીટી (D) લી ક્વાન યુ
૫. ભારતમાં કયું સ્થળ સિટી ઓફ ગોલ્ડન ટેમ્પલ ના નામે ઓળખાય છે?
(A) અમૃતસર (B) કોલકાતા (C) મુંબઈ (D) કોચીન
૬. વિશ્વમાં કયો દેશ 'લેન્ડ ઓફ કાંગારુ' ના નામે ઓળખાય છે?
(A) જાપાન (B) ઓસ્ટ્રેલિયા (C) બ્રાઝિલ (D) રશિયા
૭. ટોકિયો કયા દેશની રાજધાની છે?
(A) જાપાન (B) શ્રીલંકા (C) સ્પેઈન (D) ઈઝરાયલ
૮. રશિયાની રાજધાની કઈ છે?
(A) બર્લિન (B) સ્ટોકહોમ (C) મોસ્કો (D) ખટાંગા
૯. જાપાન દેશનું ચલણ કયું છે?
(A) ડોલર (B) યેન (C) રૂબલ (D) પાઉન્ડ
૧૦. કયા દેશનું ચલણ રૂપિયો છે?
(A) શ્રીલંકા (B) થાઈલેન્ડ (C) તાઇવાન (D) મ્યાનમાર
૧૧. ઊડતા ઊડતા જ ખાઈ શકે છે, પી શકે છે એ ઊંઘી શકે છે તે પક્ષી કયું છે?
(A) સ્વિફ્ટ (B) એમ્પરર પેન્ગ્વિન (C) આર્કટિક ટર્ન (D) પેરિગ્રીન બાજ
૧૨. ભારતમાં કયું રાજ્ય 'લેન્ડ ઓફ કોકોનટ' ના નામે ઓળખાય છે?
(A) કર્ણાટક (B) કેરલ (C) મહારાષ્ટ્ર (D) આંધ્રપ્રદેશ
૧૩. બગદાદ કયા દેશની રાજધાની છે?
(A) ઈરાક (B) નેપાલ (C) ઈરાન (D) ઈઝરાયલ
૧૪. કયા દેશનું ચલણ રિયાલ છે?
(A) ઇન્ડોનેશિયા (B) સાઉદી અરેબિયા (C) રશિયા (D) ઝીમ્બાબ્વે

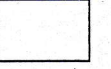
૧૫. કયા ખંડનો હાથી દિવસના ૨૦ કલાક ખાવામાં ગાળે છે?

(A) યુરોપ

(B) એશિયા

(C) આફ્રિકા

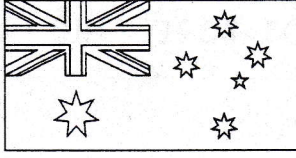
(D) ઓસ્ટ્રેલિયા



પ્ર-૧(બ) નીચે આપેલા ચિત્રોને ઓળખી તેમના નામ જણાવો.

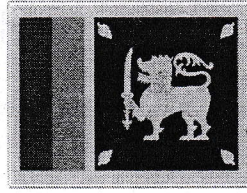
(૦૫)

૧.



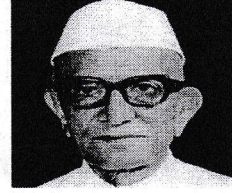
ઓસ્ટ્રેલિયા

૨.



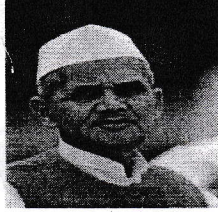
શ્રીલંકા

૩.



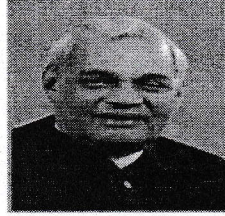
મોહનદાસ કરમચંદ ગાંધી

૪.



લાલ બહાદુર શાસ્ત્રી

૫.



અઝમ ગિલાની વજીર પેટા

પ્ર-૨ (અ) નીચે આપેલી ખાલી જગ્યા પૂરો.

(૦૫)

૧. યોગાકા થતા પાક ને ખરીફ પાક કહેવાય છે.

૨. અનાજ અને કઠોળમાં કાર્બોહાઇડ્રેટ વધુ પ્રમાણમાં પ્રોટીન ધરાવે છે.

૩. અ. સૌ. નું પુરુનામ અખંડ કૌલાચલ છે.

૪. ભારતની સૌથી લાંબી નદી ગંગા છે.

૫. વિશ્વનો સૌથી મોટો ખંડ એશિયા છે.

પ્ર-૨ (બ) નીચે આપેલા જોડકા જોડો.

(૦૫)

વિભાગ - અ	વિભાગ - બ	જવાબ
૧. AIR	(a) નો ઓબ્ઝેક્શન સર્ટિફિકેટ	<u>(c)</u>
૨. CBI	(b) પરમેનન્ટ એકાઉન્ટ નંબર	<u>(d)</u>
૩. NOC	(c) ઓલ ઈન્ડિયા રેડિયો	<u>(a)</u>
૪. RTO	(d) સેન્ટ્રલ બ્યુરો ઓફ ઇન્વેસ્ટિગેશન	<u>(e)</u>
૫. PAN	(e) રિજિપોનલ ટ્રાન્સપોર્ટ ઓફિસ	<u>(b)</u>

પ્ર-૩ (અ) એક - બે શબ્દમાં જવાબ લખો.

(૦૫)

૧. સૌથી મોટું પક્ષી કયું છે?

શાહમુગ

૨. જગતનું સૌથી મોટું દરિયાઈ પ્રાણી કયું છે?

બ્લુ વેલ

૩. ઊલટી દિશામાં ઊડી શકતું પક્ષી કયું છે?

હાંગિંગ બર્ડ

૪. સૌથી ઊંચું સ્ટેચ્યું નામ જણાવો.

સ્ટેચ્યુ ઓફ યુનિટી

૫. સૌથી લાંબી દીવાલ કઈ છે?

ચીન ની દિવાલ

પ્ર-૩ (બ) નીચે આપેલા ખરા - ખોટા જણાવો.

(૦૫)

૧. ભારતમાં કોલકત્તા 'ગાર્ડન સિટી' ના નામે ઓળખાય છે.

X

૨. વિશ્વમાં રોમ 'સિટી ઓફ સેવન હિલ્સ' ના નામે ઓળખાય છે?

L

૩. ભારતમાં જોધપુર 'સન સિટી' ના નામે ઓળખાય છે?

L

૪. ભારતમાં જયપુર 'પિન્ક સિટી' ના નામે ઓળખાય છે?

L

વ્યાજ્ઞાનકીરણ

જવાબવાહી

પ્ર-૧ વ્યાજ્ઞાન વિકલ્પ શીઘ્ર ને લખો:

(૫)

- ① ક્રમશઃકર શબ્દ મૂળ કઈ ભાષા નો છે ?
→ સંસ્કૃત = D
- ② ભારત માં ધર્મ પોલી તરીકે કયું શબ્દ મહત્વનું છે ?
→ બારડોલી = B
- ③ આ કાલમાં ગ્રામ માતા એટલે
→ ખેડૂત ની પત્ની = A
- ④ ધીરેસવાર યુવાને ગ્રામમાતા પાસે શું માગ્યું ?
→ પાણી
- ⑤ ભીલ રાજાઓની મદદલાત લેવા કયાં જવું પડે ?
→ રાજપીપળા

પ્ર-૨ એક - એક વાક્યમાં ઉત્તર લખો. (૫)

- ① બાળકો કુતૂહલપૂર્વક કોને જોઈ રહ્યા હતા ?
→ બાળકો કુતૂહલપૂર્વક દૂરથી આવતા ધીરેસવાર ને જોઈ રહ્યા હતા.
- ② લેખક ક્યારે ગીલારફ પછી જતા ?
→ ત્યાં બૂટ ને બદલે, કુટુંબીજનો વૃંદા બૂટને ત્યાં લેવા બનાવી દેવાનો મિર્જાલ લેતા ત્યારે લેખક ગીલારફ પછી જતા.
- ③ તાપી નદી કોની પુત્રી કહી છે ?
→ તાપી નદી ને સ્વર્ણ ની પુત્રી કહી છે.
- ④ ધીરેસવારે ખેડૂત ને શું કહ્યું ?
→ ધીરેસવારે ખેડૂત ને કહ્યું, " મને તરમ લાગી છે. તું મને વોટું પાણી આપ."

- ⑤ આ પાઠ માં ગાંધીજી ના કયા-કયા ગુણો એવા મળે છે ?
 → આ પાઠ માં ગાંધીજી એવા મળતા ગાંધીજી ના ગુણો : એકાંબીલપણું, સાચા અને સેવાનો આગ્રહ, શિક્ષણ પ્રત્યેનો પ્રેમ, વિલેક.

પ્ર-૩ ત્રણ - ચાર વાક્યો માં ઉત્તર લખો . (૧૦)

- ① કાલ્પ માં આલેખાયેલું હેમનત્રકતુ નું વર્ણન લખો.
 → હેમનત્રકતુનું વર્ણન : પૂર્વે માં સૂર્ય ઊઠ્યો છે આકાશમાં આકાશ મિલું અને સ્વરણ છે. આકાશમાં એકેય વાદળો નથી. મૃદુ, ઠંડો પવન ઉત્સાહને વધારતો વહી શક્યો છે. એ ઉત્સાહને શરીરમાં ભરીને પંખી મીઠાં-મધુર ગીતો ગાતાં ગાતાં ઊડી શક્યાં. છે શોરડીનો પાક લહેરાય છે. બેટૂન દંપતી સગડી પામે છે ખેત ખેતીને તાપી શક્યાં છે.

- ② દુદામામા એ લેખકના બૂર બનાવવા માટે કઈ કઈ વિગતો મેળવી ?
 → દુદામામા એ લેખકના બૂર બનાવવા માટે આ વિગતો મેળવી :
 બૂર લાલ ઇંગના કે કલા ઇંગના કરવા છે ? વાધરોવાળા કે વાધરો વગરના બનાવવા છે ? સ્વણીવાળા કરવા છે કે ગીળ કરવા છે ? આ વિગતો મેળવી દુદામામા એ એક બાજુ લખાયેલા અને બીજુ બાજુ કોશ કાગળ ઉપર લેખકનો પગ મુકાવી, તેના પગનું માપ લીધું.

- ③ અહીં લેખકે "મહાભારત" આપે સંકળાયેલા કયા સંદર્ભો નો ઉલ્લેખ કર્યો છે ?
 → અહીં લેખકે મહાભારત આપે સંકળાયેલા આ સંદર્ભો નો ઉલ્લેખ કર્યો છે : કુરુક્ષેત્રનું મેદાન, પાંડવો ની ગુફા, ભીમ ની ગદા, હેડંબાવળ વગેરે.

- ④ સારા અક્ષર બાબતે ગાંધીજી ના વિચારો જણાવો.
 → ગાંધીજી નહારા અક્ષરોને અધૂરી કેળવણી ની નિશાની ગણે છે તેમના મતે સારા અક્ષર એ કેળવણી નું આવશ્યક અંગ છે. સારા અક્ષર માટે બાળકે ચિત્રકળા શીખવી એવીએ. ચિત્રકળા ચિત્રકળા શીખવા વી બાળક સારા ચિત્રો દોરતાં શીખે છે અને આમ અક્ષર સારાં શીખે છે. ચિત્રકળાને લીધે બાળકના અક્ષર.

માની વયથી જ મોતી ના દાળા જેવા થઈ શકે છે.

5) ગાંધીજી ને કયાં કારણોસર કસરત પ્રત્યે અહાગમી હતો?

→ ગાંધીજી ને કસરત પ્રત્યે અહાગમી થવાનાં કારણો : ① ગાંધીજી નો શારમાળ સ્વાભાવ અને ② કસરત નો તાસ કચ્છિયાત પાતો.

પ્ર-4 શીઘ્ર સમૂહ માટે એક શીઘ્ર લખો. (3)

① દયા વગર જીવ = દયા હીન

② ખેતી કરનાર = ખેડૂત, કૃષીક

પ્ર-5 કાઠ્ય પંક્તિ પૂર્ણ કરો. (3)

⇒ મીઠાં મધુ ને મીઠા મેહુલા રે લોલ,
એવી મીઠી ને મોટી માતરે,
જનની ની શ્રેષ્ઠ સખી! નહિં જડે રે લોલ.
પ્રભુ ના છે પ્રેમ તડગી પૂતળી રે લોલ,
જાવા જુદેથી એની ખત રે. જનની ...
અમી ની ભરેલી એની આંખડી રે લોલ,
આજ્ઞાસ નાં ભરેલાં એના વેહાણે. જનની ...
હાથ ગૂંચેલ એના હોલ ના રે લોલ,
હૈંદું હેમત કેરી હેલ રે. જનની ...
દેવી ને દૂધ એનાં દોહ્યાલાં રે લોલ,
શશી છે સીચેલ એની સીચારે. જનની ...
જગ નો આધાર એની અંગળો રે લોલ,
કાલખ માં ફેંક ભર્યાં કોડરે. જનની ...

પ્ર-6 યોગ્ય શીઘ્રો વડે નીચેની કાઠ્ય પંક્તિઓ ની ખાલી જગ્યા પૂરો : (5)

① શ્રમી ની ભરેલી શ્વેતી શ્યામડો જે ભોલ.

② માડીનો મેઘ બારે માસ છે.

③ અહીં કેવું સુખ શા માટે બહુ દ્રવ્ય આ ધનિકની પાસે વી મેવું નથી ?

④ અહીં કેવું સુખી બેઠું કર્તા એ નિશ્ચય દોસે !

⑤ ૫-બીજું પ્યાલું ભરી દે ને, હવું છે મમમુજને તુષાં

૫-૭ ગમે તે વિષય પર નિબંધ લખો (૭)

① શિયાળાની શરૂઆત

સવાર એટલે તાજી અને રક્તિની ખમ્બો. કોઈ પણ ક્ષત્રુની સવાર આપણાં તને અને મનને તાજી આપે છે એમંથ શિયાળાની સવાર તે અનેથી હોય છે.

શિયાળામાં સૂઈ મોડો ઊગે છે પણ ભોકે વહેલા ઊઠી ગય છે તે વખતે આકાશમાં ટમટમતા તારલા ઝેવા મળે છે. સવારે હાત કડકક વાય એવી ઠંડો હોય છે, એટલે ભોકે ગરમ કપડાં પહેરી ને ખેતાના કામે લાગે છે બેઠુંતો ખેતરમાં જઈ ખેતીકામ કરે છે ગામડાની સ્ત્રીઓ ગાય અને ભેંસ ને હોદે છે. કયાંક ધમ્મશવેણાં નો જાદ તો કયાંક ઘંટી ના અવાજે સંભળાય છે.

શહેરમાં છાપાના ફેરિયા, દૂધવાળા અને મિલ ના કામદારોની અવર જવર યુવાનો દોડે છે કેટલાક લોકો રમતા પર ફરવા નીકળી પડે છે કેટલાક યુવાનો દોડે છે અને કેટલાક બગીચામાં કઈ કમરત કરે છે.

કેટલાક લોકો કંઈ વી બચવા માટે તાપશ્ચં કરે છે. બાલકો ને પચાવી ની મીઠી હુકુ દોડવાનું મન વાતું નથી. પણ તાજ્યા પછે તાજગી અનુભવાય છે અને ભજવા ની મમ્મ પડે છે.

૨

અવારે ઘાસ પર ઝાંકળ ના ટીપા દેખાય છે. સૂઈ ના કિરકો વડે ઝાંકળ નો ટીપા ચમકી ઉઠે છે. પંખીઓ નો કલશ્વ સહ પઈ મથ છે.

શિવાળા ની શરૂઆત પરેવર સુંદર હોય છે.

૭ માતૃપ્રેમ

૯ જનની ની શેડ સખી, નહિ જડેલોલ. ૫

મા બાલક ને જન્મ આપે છે. અને તેનું પાલન પોષણ કરે છે. તે બાલક ને જવડાવે છે. અને તેને જવા-જવા કપડા પહેરાવે છે. તે બાલક ને અચળક હાલ કરે છે. તે જરૂરી બધી વસ્તુઓ તેને સાવી આપે છે. તે તેને કશા લઈ મથ છે. પોતાનું બાલક સાહું ભણે તેની કાલકુશીય છે. તે બાલક ને સાલી-સાચી વાતીઓ કરે છે. વાલક માંદુ પડે ત્યારે મા યાત દિવસ ના ઉભગરા વેઈ ની બાલક ની સેવા કરે છે. મા પોતા ના સંતાનો ની સેવા કોઈ પણ સ્વરાષ વગર કરે છે. એની એક જ ઈચ્છા હોય છે કે માંદુ બાલક સુખી વાચ

બાલક ક્યારેક રડે, તોફાન કરે, માને પજવે, કોઈ વસ્તુ માટે જુદ કરે ત્યારે મા તેને પ્રેમથી સમજાવે છે. ક્યારેક મા તેને શિક્ષા પણ કરે છે. તે વખતે પણ તેના હૃદય માં તે બાલક માટે અનહદ પ્રેમ જ હોય છે.

મામાંથીજ અને શિવાળ મહરાજ જેવા મહાપુરુષોના ઇસતર માં તેમની માતાઓ નો યજ્ઞો મોટો ફાળો રહ્યો છે. મા

બાલકને જે સંસ્કાર આપી શકે છે તે કલ્પિત પાસેથી તેને
માગ્યો જ મળે છે. એટલે જ એક સંસ્કારી મા સો શિક્ષકો સ્ત્રી
પાસે આપી શકતાં પણ શકિયાતી છે, એમ કહેવાયું છે. માતાની
કેળવણીનો મહિમા ગાતાં એક કવિ એ કહ્યું છે: જે કરૂં ઝૂલાવે
પાશુનું તે જ્ઞાત પર શાસન કરે. ૪

ગૃહ મા પેટે પાટા બાંધીને પણ બાલકને આરો થીને
ઉછેરે છે. માતા પ્રેમ માં ક્યારેય ચ એટલે આવતી નથી.

માતા આપણા પર અનેક ઉપકાર છે. આપણે તેના
બદલો વાળી શકીએ તેમ નથી.

③ સ્વચ્છ ભારત

સ્વચ્છ ભારત અભિયાન ભારત સરકાર દ્વારા શરૂ
કરવામાં આવેલ એક સાર્વજનિક સફાઈ અભિયાન છે. આ
અભિયાન ના શરૂઆત મહાત્મા ગાંધીની ૧૫૬ મી
જન્મ જયંતિ એટલે કે ૨ ઓક્ટોબર ૨૦૧૪ ના દિવસે કરવામાં
આવી. આ અભિયાન સમગ્ર ભારત માં સફાઈ ના દેડવા તાગુ
કરવામાં આવ્યું આ અભિયાનની શરૂઆત માં પ્રધાનમંત્રી
દ્વારા લોકો ને સુપીલ કરવામાં આવી કે તેઓ પણ આ
અભિયાન માં સહાઈ આપીને પાણી ને પહોંચા અભિયાન માં
સહાઈ આપીને પહોંચા આપીને. જેવીકરે આપણો દેશ દુનિયાનો
સૌથી સારો અને સ્વચ્છ દેશ બની ગયો. આ અભિયાનની
શરૂઆત ~~મહાત્મા~~ પ્રધાનમંત્રી શ્રીએ કરવામાં આવી કરાવી
ને કરી.

Page 505

Page

પ્ર-૪ શબ્દો નો સંબંધકોશના ક્રમમાં ગોઠવો. (૨)

① અનિલ, ઉત્સાહ, કુતૂહલ, તથા, જપ, શિવિલ
→ અનિલ, ઉત્સાહ, કુતૂહલ, તથા, જપ, શિવિલ

② ભત્રા, ડાંબ, ઘક્કા, પરિવાર, વાધરી, લિનવ, સ્મૃતિ, હિંમત
→ ભત્રા, ડાંબ, ઘક્કા, પરિવાર, વાધરી, લિનવ, સ્મૃતિ, હિંમત

③ શહેર, શિવજી, શિંગડું, સમીપ, સંસ્કૃત, સાગર, સામ્રાજ્ય, સૂર્ય
→ શહેર, શિવજી, શિંગડું, સમીપ, સંસ્કૃત, સાગર, સામ્રાજ્ય, સૂર્ય



वेदंत विद्या विहार

छसनपुर, अमदावाड.

घोरण : ७	युनिट टेस्ट : ४	विषय : हिन्दी	तारीख : ०४/०२/२०२०	मार्क : ४०
----------	-----------------	---------------	--------------------	------------

- प्र-१ निम्न लिखित विकल्प में से सही विकल्प पसंद करे। (१०)
- १ शिवाजी मराठा साम्राज्य का राजा था। [मराठा, तमिल]
 - २ मालवजी सैनिक का पुत्र था। [सेनापति, सैनिक]
 - ३ मातृभूमि की रक्षा के लिए मालवाजी ने प्रतिज्ञा ली। [माँ, मातृभूमि]
 - ४ भेड़ियाँ ने बकरी को देखा। [मेमना, बकरी]
 - ५ प्रकृति ने मनुष्य को सब से बुद्धिमान बनाया है। [ईश्वर, मनुष्य]
 - ६ इंसान की छाती में महाकाल हैं। [महाकाल, महाकाली]
 - ७ डॉ. कलाम राष्ट्रपति पद पर आसीत रह चुके हैं। [राष्ट्रपति, राष्ट्रपिता]
 - ८ चोथी स्त्री के बेटे ने घड़ा माँगा। [वजन, घड़ा]
 - ९ सचिन को भारत रत्न पुरस्कार से सन्मानित किया गया है। [सचिन, कोहली]
 - १० बेटा देश के विकास में अपना योगदान देना चाहती है। [परिवार, देश]

प्र-२ (अ) निम्न लिखित मुहावरों के अर्थ देकर वाक्य प्रयोग करे। (०५)

- १ धरती पर चमकना - उजियारा करना ।
- २ आह्वान करना - बुलाना ।
- ३ वध करना - खून करना ।
- ४ प्रतिज्ञा लेना - शपथ लेना ।
- ५ गभरा जाना - डर जाना ।

प्र-२ (ब) निम्न लिखित वाक्यों में से विशेषण के प्रकार अनुसार पहचान करे। (०५)

- १ आदिवासी का दल जा रहा था। - आदिवासी :- व्यक्तिवाचक विशेषण
- २ पाठशाला में लड़कियाँ बेठी थी। - लड़कियाँ :- समूहवाचक विशेषण

- 3 साबरमती पवित्र नदी है। - चपित्त :- गुणवाचक विशेषण
- 4 राहुल चार रस्ते पर खड़ा था। - चार :- संख्यावाचक विशेषण
- 5 हिमालय भारत में है। - हिमालय :- व्यक्तिवाचक विशेषण

प्र-3 (अ) निम्न लिखित वाक्यों कहावतों के अर्थ दीजिए। (09)

- 1 जिसकी लाठी उसकी भैंस - बलवान व्यक्ति ही अधिकार जमा सकता है।
- 2 साँप भी मर जाए ओर लाठी न टूटे - कार्य भी हो पाच और नुकसान भी ना हो।
- 3 आम के आम गुटलियों के दाम - दोनों तरफ से लाभ प्राप्त होना।
- 4 एक म्यान में दो तलवार नहीं समा सकती - एक ही प्रकार की योग्यता वाले साथ में नहीं रह सकते।
- 5 नाच न जाने आँगन टेढ़ा - कार्य न करने के लिए बहाना निकालना

प्र-3 (ब) निम्न लिखित प्रश्नों के एक-एक वाक्य में उत्तर लिखिए। (09)

- 1 नरेंद्र भीड़ में खड़े लोगों पर गुस्सा क्यों हो गया?
→ भीड़ में खड़े लोगों ने बच्चों की ध्यान से ज्यादा चौथी स्त्री का बेटा कैसा था? भगवान की श्रम को महत्व दिया। इमामियु
- 2 चौथी स्त्री का बेटा सीधा, सच्चा, शरम प्रकृति का था।
3 मतदान के बारे में अब्दुल कलाम ने क्या कहाँ है?
→ मतदाता को मत के साथ ऐसा क प्रियम में योगदान
- 4 "धरती की शान" कविता में इसान को क्या पहचानने की सलाह दी है? दोनों चारिपु।
→ पधरती की शान " कविता में इमान ने अपना अंदर की शक्ति पहचानने की बात की (06)

प्र-4 (अ) निम्न लिखित प्रश्नों के उत्तर दीजिए।

- 1 मालवती के बारे बताइए।
→ मालवती एक वीर सिपाही का बेटा था। वह खिलानी भी विकल अवस्था में काल में कुछ भी मीगने में विचारन नहीं रखता था। वीर के साथ स्वाभिमान भी था।

शिवाजी मालवली की परीक्षा क्यों लेना चाहते थे?

शिवाजी मालवली के गुणों से बहुत प्रभावित हुए थे। शिवाजी उस के गुणों की वजह से उसे अपनी बेना में भली करना चाहते थे। इसलिए शिवाजी मालवली की परीक्षा लेना चाहते थे।

3. इंसान चाहे तो क्या - क्या कर सकता है?

इंसान इस पृथ्वी का सब से सम्पन्न जीव है। इंसान पृथ्वी पर हुआ कोई कार्य नहीं जिस को वह नहीं कर सकता। हर सम्भव की सम्भव कर सकता है। इस प्रकार वह हर कार्य कर सकता है।

4. डॉ. कलाम के हिसाब से हमे अपने देश से क्या शिकायत है?

डॉ. कलाम के हिसाब से हमे अपने देश की शिकायत यहाँ के नीति-निर्णय, व्यवस्था, सुविधा, सरकार सब काम बिना के है। हम उन्हें स्वीकार नहीं करते और नही उनका सम्मान करते है।

5. सचिन ने सफलता का कौन सा मंत्र बताया है?

सचिन सफलता का रहस्य बताते हुए कहता है कि, प्रयास, अथवा अभ्यास, कठोर परिश्रम एवं लगन ही चाहिए। इस प्रकार इंसान सफल हो सकता है।

प्र-8 (ब) निम्न लिखित काव्य पंक्ति पूर्ण करो।

(02)

नयनों में ज्वाल तेरी गति में भूचाल,
तेरी छाती में बिधा महाकाल है,
पृथ्वी के भाल तेरा हिमशिखर का भाल,
तेरी भुङ्करी में ताँडव का ताल है।

ताँडव का ताल है।



वेदांत विद्या विहार
ઈસનપુર, અમદાવાદ.

ધોરણ : ૭	યુનિટ ટેસ્ટ : ૪	વિષય : ગણિત	તારીખ : ૦૩-૦૨-૨૦૧૯	માર્ક : ૪૦
----------	-----------------	-------------	--------------------	------------

પ્રશ્ન:1(અ) નીચેના વિકલ્પોમાંથી સાચો વિકલ્પ પસંદ કરી જવાબ લખો. [10]

- 12 મીટર અને 36 મીટરનો ગુણોત્તર છે. D
(A) 3:1 (B) 2:3 (C) 3:2 (D) 1:3
- 240 ના 15% = D
(A) 20 (B) 120 (C) 60 (D) 36
- $\frac{3}{4}$ એ સંખ્યા છે. C
(A) પ્રાકૃતિક (B) પૂર્ણ (C) સંમેય (D) ઋણ
- 0.8 ને $\frac{p}{q}$ સ્વરૂપમાં લખાય. A
(A) $\frac{8}{10}$ (B) $\frac{10}{8}$ (C) 0.08 (D) 8
- $2\frac{3}{4}$ ની વ્યસ્ત સંખ્યા છે. D
(A) $\frac{11}{4}$ (B) $-2\frac{3}{4}$ (C) $-4\frac{2}{3}$ (D) $\frac{4}{11}$
- પરસ્પર બે વ્યસ્ત સંખ્યાઓનો ગુણાકાર થાય. B
(A) 0 (B) 1 (C) -1 (D) 10
- વર્તુળની ત્રિજ્યા 7 સે.મી. હોય તો તેનો પરિઘ થાય. B
22 (B) 44 (C) 88 (D) 70
- 18 સે.મી. વ્યાસવાળા વર્તુળની ત્રિજ્યા હોય. A
9 (B) 18 (C) 36 (D) 27
- 6Z નું સજાતીય પદ છે. C
(A) 6x (B) 6y² (C) -4Z (D) 6a²
- 4X⁴ - 3X² + 8 માં અચળ પદ છે. D
(A) 4 (B) 5 (C) 3 (D) 8

પ્રશ્ન:1-(બ) નીચે આપેલી ખાલી જગ્યા પૂરો. [05]

- 0.8 ને ટકામાં 80% લખાય.
- 0 ની વ્યસ્ત સંખ્યાનું અસ્તિત્વ નથી.
- 0 ને $\frac{p}{q}$ સ્વરૂપમાં $\frac{0}{1}$ લખાય.
- ત્રિકોણનું ક્ષેત્રફળ = $\frac{1}{2} \times$ પાયા \times વેદ
- જે બહુપદીમાં ત્રણ પદ હોય તેને ત્રિપદી કહેવાય.

પ્રશ્ન:2-(અ) નીચેના વિધાનો ખરા છે કે ખોટા જણાવો.

[05]

1. ટકાએ લેટિન શબ્દ 'Per Centum' પરથી આવ્યો છે.
2. $-\frac{4}{9}$ નો વિરોધી $\frac{9}{4}$ થાય.
3. ત્રિકોણની બે બાજુઓના માપનો સરવાળો ત્રીજી બાજુના માપ કરતાં વધારે હોય છે.
4. વર્તુળનું ક્ષેત્રફળ = $2\pi r$
5. કોઈ ચોરસ અને કોઈ લંબચોરસની પરિમિતિ સરખી હોય શકે.

✓
X
✓
X
✓

પ્રશ્ન:2-(બ) નીચે આપેલા જોડકા જોડો.

[05]

વિભાગ-A	વિભાગ-B	જવાબ
1. (-5) ની વિરોધી સંખ્યા	(A) 55	1. ...E.....
2. 5 ની વ્યસ્ત સંખ્યા	(B) (-5)	2. ...C.....
3. $\frac{1}{5}$ ની વિરોધી સંખ્યા	(C) $\frac{1}{5}$	3. ...D.....
4. 5 ની વિરોધી સંખ્યા	(D) $-\frac{1}{5}$	4. ...B.....
5. $\frac{1}{55}$ ની વ્યસ્ત સંખ્યા	(E) 5	5. ...A.....

પ્રશ્ન:3 નીચેના પ્રશ્નોનાં જવાબ આપો.

[ગમે તે પાંચ]

[10]

1. 60 વિદ્યાર્થીઓમાંથી 15 વિદ્યાર્થીઓને ક્રિકેટ રમવું ગમે છે, તો કેટલા ટકા વિદ્યાર્થીઓને ક્રિકેટ રમવું ગમે છે?
 → કુલ વિદ્યાર્થી ની સંખ્યા = 60 → ક્રિકેટ રમતા વિદ્યાર્થીઓ
 ક્રિકેટ રમતા વિદ્યાર્થીઓની સંખ્યા = 15 = $\frac{15}{60} \times 100 = 25\%$

2. રૂ. 12000 નું 9% લેખે 2 વર્ષનું વ્યાજ શોધો.
 → $P = 12000$, $R = 9\%$, $T = 2$ વર્ષ, $I = (?)$

$$I = \frac{PRT}{100} = \frac{12000 \times 9 \times 2}{100} = 2160 \text{ રૂ.}$$

3. $4\frac{3}{8} - 2\frac{1}{6}$ ની બાદબાકી કરો.
 → 8 અને 6 નો લ.સા.સ 24 છે.

$$\therefore \frac{35}{8} - \frac{13}{6} = \frac{35 \times 3}{8 \times 3} - \frac{13 \times 4}{6 \times 4} = \frac{105}{24} - \frac{52}{24} = \frac{105-52}{24} = \frac{53}{24} = 2\frac{5}{24}$$

4. સમાંતર બાજુ ચતુષ્કોણનો પાયો 6 સે.મી. અને પાયા પરનો વેધ 5 સે.મી. છે તો આ સમાંતર બાજુ ચતુષ્કોણનું ક્ષેત્રફળ શોધો.

→

સમાંતર બાજુ ચતુષ્કોણનું ક્ષેત્રફળ = પાયો × પાયા પરનો વેધ
 = 6×5

5. ધાતુના પતરાના એક વર્તુળનો પરિઘ 44 સે.મી. છે તો આ વર્તુળનું ક્ષેત્રફળ શોધો.

→ વર્તુળનો પરિઘ = 44
 $2\pi r = 44$
 $2 \times \frac{22}{7} \times r = 44$
 $r = \frac{44 \times 7}{2 \times 22} = 7$

વર્તુળનું ક્ષેત્રફળ
 $= \pi r^2$
 $= \frac{22}{7} \times 7 \times 7$
 $= 154$ એકમ

6. $9a^2 - 4ab - 2$ અને $5 + 3ab - 2a^2$ નો સરવાળો કરો.

→ $9a^2 - 4ab - 2 + 5 + 3ab - 2a^2$
 $= 7a^2 - ab + 3$

પ્રશ્ન:4 સુચના મુજબ કરો.

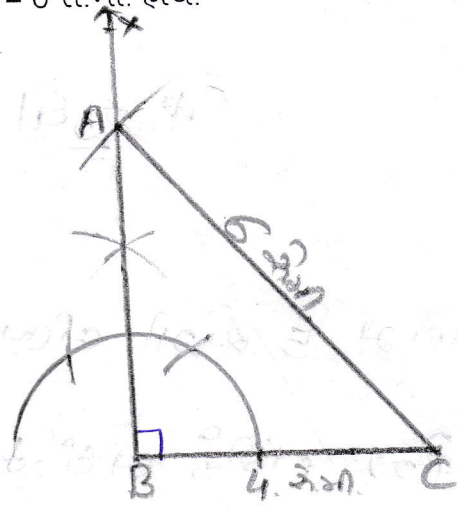
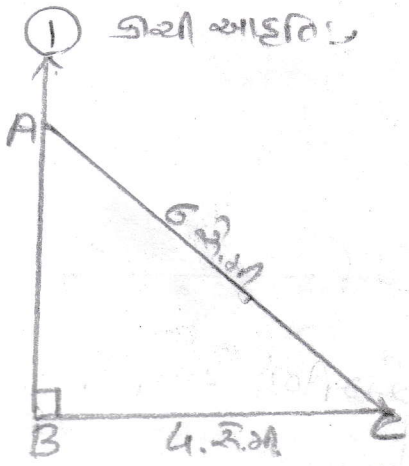
(ગમે તે એક)

[05]

(1) કાટકોણ ΔABC રચો જેમાં $BC=4$ સે.મી. અને કર્ણ $AC = 6$ સે.મી. હોય.

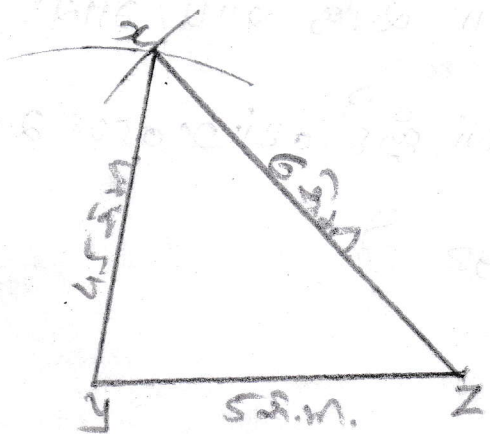
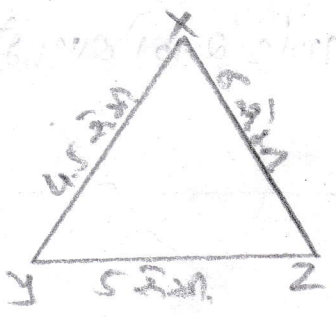
(2) Δxyz રચો, જેમાં $xy = 4.5$ સે.મી., $yz = 5$ સે.મી. અને $zx = 6$ સે.મી. હોય.

① કચી આકૃતિ:-



→ રચના ના મુદ્દા ① સૌ પ્રથમ $BC = 4$ સે.મી. રચો. ② BC એવી રીતે રચો કે જેથી $\angle C = 90^\circ$ થાય. ③ બિંદુ C ને કેન્દ્ર લઈને બહાર 6 સે.મી. ડિસ્ક્રિપ્શન વાળું એક ચાપ BC પર દોરો, જેને A નામ આપો. ④ AC રચો. ⑤ આ જ માંગેલ કાટકોણ ΔABC છે.

② કચી આકૃતિ:-



→ રચના ના મુદ્દા:-

① સૌ પ્રથમ $YZ = 5$ સે.મી. રચો. ② Y ને કેન્દ્ર ગણી 6 સે.મી જેટલી ડિસ્ક્રિપ્શન બહાર એક ચાપ ઉપરના અર્ધતલ માં રચો. ③ X તેજ પ્રમાણે Z ને કેન્દ્ર ગણી 6 સે.મી જેટલી ડિસ્ક્રિપ્શન બહાર એક ચાપ ઉપરના અર્ધતલ માં રચો. ④ બંને ચાપ ક્યાં હોદે હો તેને X નામ આપો. ⑤ XY અને XZ રચો, જે માંગેલ ΔXYZ છે.



વેદાંત વિદ્યા વિહાર
ઇસનપુર, અમદાવાદ.

Solution

ધોરણ : ૭	યુનિટ ટેસ્ટ : ૪	વિષય : S.S.	તારીખ : ૨૯-૦૧-૨૦૨૦	માર્ક : ૪૦
----------	-----------------	-------------	--------------------	------------

પ્ર-૧(અ) સાચો વિકલ્પ શોધીને લખો. (૦૫)

- નીચેના પૈકી કઈ આત્મકથા અબુલ ફઝલે લખી હતી?
(A) હુમાયુનામા (B) બાબરનામા (C) અકબરનામા (D) જહાંગીરનામા
- ભારતમાં સૌથી ટૂંકો ધોરીમાર્ગ કયો છે?
(A) ૨૧ (B) ૨૫ (C) ૩૫ (D) ૧૦
- કયા મુઘલ બાદશાહે ચિત્રકલાનો ભારે શોખ હતો?
(A) જહાંગીરને (B) અકબરને (C) બાબરને (D) ઔરંગઝેબને
- ભારતમાં ખેતપેદાશોથી તૈયાર થતી ચીજવસ્તુઓ પર કયો માર્કો લગાડવામાં આવે છે?
(A) ISA નો (B) ISO નો (C) એગમાર્કનો (D) BTS નો
- રાણીની વાવ કેટલા માળની છે?
(A) ત્રણ (B) સાત (C) ચાર (D) પાંચ

પ્ર-૧(બ) ખાલી જગ્યા પૂરો. (૦૫)

- બહેરામખાનની દોરવણી હેઠળ અકબરે દેશ ને પાણીપતના યુદ્ધમાં હરાવ્યો.
- મધ્યપ્રદેશમાં નેપાલગઢ માં વર્તમાનપત્રોનો કાગળ બને છે.
- મરવાડને સ્વતંત્ર કરવા લીલા દુર્ગાદસ ઔરંગઝેબ સામે સતત પચીસ વર્ષ સુધી સંઘર્ષ કર્યો હતો.
- ભારતમાં શાકાહારી ખાધસામગ્રી ઉપર લીલા રંગનું ચિહ્ન હોય છે.
- ગુજરાતમાં નર સરોવર દેશવિદેશના પક્ષીઓ માટે જાણીતું છે.

પ્ર-૨(અ) નીચેના વિધાનો ખરા છે કે ખોટા તે જણાવો. (૦૪)

- શણના છોડને પાણીમાં સડાવવામાં આવે છે.
- અકબરના અવસાન પછી તેનો પુત્ર શાહજહાં દિલ્લીની ગાદીએ આવ્યો.
- ભારતમાં માંસાહારી ખાધસામગ્રી ઉપર લીલા રંગનું ચિહ્ન હોય છે.
- અકબર દર મંગળવારે હબાદતખાનામાં ધર્મસભા ભરતો.

પ્ર-૨(બ) બંધ બેસતા જોડકા રચો. (૦૪)

વિભાગ - અ	વિભાગ - બ	ઉત્તર
૧. સૌથી લાંબો ધોરીમાર્ગ	અ. દેવાસ	૧. <u>૨૫</u>
૨. ચલણી નોટોનો કાગળ	બ. હોલમાર્ક	૨. <u>૩૫</u>
૩. શીખ ગુરુ અર્જુનસિંહનો વધ	ક. ધોરીમાર્ગ નં. ૩૫	૩. <u>૫</u>
૪. સોના-ચાંદીની બનાવટો	૬. જહાંગીર	૪. <u>૩૫</u>
	૭. ધોરીમાર્ગ નં. - ૦૭	

પ્ર-૩ એક-બે વાક્યમાં ઉત્તર લખો.

૧. ઉદ્યોગોના પ્રકાર શાના આધારે પાડવામાં આવે છે?

ઉ. મૂડીનો સ્તર પ્રમાણમાં વ્યવસ્થા અને ઉત્પાદનના આધારે ઉદ્યોગોના પ્રકાર પડે છે.

૨. મુઘલ સમયમાં કોના દુહા અને સાખી પ્રચલિત થયા હતા?

ઉ. સીંધી કાઠી અને વરોમના

૩. ગ્રાહક કોને કહેવાય?

ઉ. કોઈ પણ વેપારી દુકાનદાર કે સંસ્થા કે વ્યક્તિ પાસેથી વસ્તુ કે સેવા પ્રાપ્તિનાર (મોખવનાર) વ્યક્તિ

૪. અકબરે કયા વેરા સંદંતર નાબૂદ કર્યા?

ઉ. યાગ વેરો અને જમિયાવેરો

પ્ર-૪ નીચેના પ્રશ્નોનાં ટૂંકમાં ઉત્તર લખો.

(ગમે તે બે)

(૦૬)

૧. ભારતમાં સિંચાઈનું મહત્વ સ્પષ્ટ કરો.

૨. ગ્રાહક તરીકેની આપણી ફરજો શી છે?

૩. હલ્દીઘાટના યુદ્ધમાં રાણા પ્રતાપનો શાથી પરાજય થયો?

ઉ. ① જ્યોત્સના સ્થાપના અને અનિશ્ચિત મોટા ભાગના પ્રદેશોમાં દેકાગાના મારે ભેજ આદા પમારમાં વધવાને કારણે પૂરેપૂરો ઉપયોગ થઈ શકતો નથી. એક જગ્યા વધુ પાક લેવાનું ભાગ્ય જ વાક્ય બને. ખેતીની વધારે જરૂરિયાત બનાવવા માટે વિવિધ અભિવાર્ય.

② ① પિપ્પલ દુરુચ્યાલ લેવું ② દરવપવાશમાં ISI માર્કિંગ વસ્તુ ③ ખોત પંદરો અંગમાર્કિંગ વસ્તુ ④ ઊંચક બનાવવો - પોશાક-બુલમાર્ક ⑤ વડોળ-ચાંદોળ બનાવવો હોલમાર્કિંગ મિશાન

③ અકબર પાસે એ સમયના આધુનિક શિક્ષકો મુલાકાત પમારમાં લેવાઈ ગયા અને વિશાળ સેના હતી. મહાવાણ પ્રતાપ પાસે કુંવાળ પ્રદેશનો અભાર હતો. રાજપૂત શોદ્ય, ગરબીમાળામાં વહીને યુદ્ધ માટે રેવાસેના સંમિલિત હતી. રાણાના વીર્યથી બાલરુ હમર સૈનિકો વામ અકબરની સેના આજ સમયે હતી.

૧. વનસંરક્ષણ માટે કયા કયા ઉપાયો યોજવા જોઈએ?

અથવા

૧. ટૂંકનોંધ લખો :- શિવાજી

જન્મ: ઇ.સ. ૧૬૩૦ જન્મ સ્થળ: શિવનરી દિલ્લો, માતા:- જયબાઈ
શુભુ: દાદાજી કાંદેલ, સ્વપિમાળ, મિલવળ અને તેજવળી માતા પાસે
શીખ્યા, સોન વાંઠેલ રામો દિલ્લાએ મંગલવાળી વાડવાળી, તોલપા,
ચાકા, મિંઠગર, પુંદરુ જ્યાં મિમપુર તેમજ મુદાલો સામે અનેક બાદ
બાદ ૧૬૭૫માં વાયગરમાં સ્વયંપિત્રેક સુશાસન માટે આજ પ્રયાણું
અહર પ્રદાન મંડળ.

૨. વનસંરક્ષણ: વૃક્ષ દેહન પર અંકુશ, પડાવ કરીને પણ વૃક્ષો વાપણ વેંજાનિત
રીતે વનવિકાસ. વૃક્ષદેહન સામે કસ પગલ વ્યવે ઉર્જા, પાયાગમ્ય, પવન
ઉર્જાનો ઉપયોગ, ભાગલીકામાં જમાવણ.

પ્ર-પ(બ) નીચેની વિગતો યોગ્ય સંજ્ઞાઓ વડે યોગ્ય સ્થાને નામ સાથે નકશામાં દર્શાવો. (ગમે તે ચાર) (૦૪)

૧. શણ ઉત્પાદન કેન્દ્ર.
૨. સિમેન્ટ ઉદ્યોગ કેન્દ્ર
૩. દિલ્લી - મુંબઈ રાષ્ટ્રીય ધોરીમાર્ગ નં. ૮
૪. લોખંડ પોલાદ ઉદ્યોગ કેન્દ્ર
૫. સરદાર સરોવર યોજના



वेदांत विद्या विहार
ઇસનપુર, અમદાવાદ.

ધોરણ : ૭	યુનિટ ટેસ્ટ : ૪	વિષય : સંસ્કૃત	તારીખ : ૦૫-૦૨-૨૦૨૦	માર્ક : ૪૦
----------	-----------------	----------------	--------------------	------------

પ્ર.1-(અ) નીચે આપેલા સંસ્કૃતનું ગુજરાતીમાં અનુવાદ કરો. (10)

1. માર્ગે સઃ વૃક્ષસ્ય ઉપરિ એકં શુકં પશ્યતિ
ઉષ્ટ્રઃ શુકાય કથયતિ, "હૈ શુકા તવ
ચજ્જુઃ વક્રા અસ્તિ।" શુકઃ લજ્જામ્ અનુભવતિ
ઉષ્ટ્રઃ હસતિ અગ્રે ચલતિ।

→ એકલા માં તો જાડ ત્રિશર એકે પોપટ ને જુરમે છે.
ત્રિશર પોપટને કહ્યું છે, "હૈ શુકા તવ
ચજ્જુ અનુભવતિ છે. ત્રિશર હસતિ છે અને આગળ ભય છે.

2. ભાવેશઃ તર્હિ શીઘ્રં દદાતુ → ભાવેશઃ તો જલદી (ઝર) આપી.

ચેતનાઃ સ્વીકરોતુ। લવણમ્ આવશ્યકં વા? → ચેતનાઃ સી, શું મીઠું ની જરૂર છે?

ભાવેશઃ આમ્ દદાતુ। કિશિચત તક્રમ અપિ આવશ્યકમ્ → ભાવેશઃ હા, આપી, થોડીક જાણ પપાજીરી છે.

ચેતનાઃ સ્વીકરોતુ। એકં મોદકમ્ અપિ સ્વીકરોતુ। → ચેતનાઃ સી, એક માડુ પણ પી.

ભાવેશઃ ધન્યવાદઃ એકાં રોટિકામ્ અપિ દદાતુ। → ભાવેશઃ આભાર. એક રોટલી પણ આપી.

ચેતનાઃ અવલેહઃ અપિ અસ્તિ। આવશ્યકં વા? → ચેતનાઃ અથાણું પણ છે. શું નેની જરૂર છે?

→

પ્ર.2 નીચેના શ્લોકનું અનુવાદ કરો. (10)

1. અયં નિજઃ પરો વેતિ ગણના લઘુચેતસામ્

उरार चरितानां तु वसुधैव कुटुम्बकम्

→ આપોનાની છે અને આપણકી છે "એવેની ગણના અંકુચિત મન વાપી એવેની હોપ છે.
વિશાલ દેશવાસી એવેની સારેની (આપી) દેશની જ એક પરિવાર રૂપ છે.

2. અમન્ત્રમક્ષરં નાસ્તિ નાસ્તિ મૂલમનૌષધમ્।

अयोग्यः पुरुषो नास्ति योजकस्तत्र दुर्लभः॥

→ મંત્ર ન હોપ એવી એક પણ અકાર નથી. ઔષધ ન હોપ એવું એક પણ કુદ નથી.
અયોગ્ય હોપ એવી એક પણ પુરુષ નથી. તે ભાષામાં (માં) યોજક (વિડનાર)

પ્ર.૩ નીચેના પ્રશ્નોનાં જવાબ ગુજરાતીમાં આપો.

(05)

1. કસ્ય સ્વામિભક્તિઃ પ્રચલિતા? → ફૂલગી સ્વામિભક્તિ માટે પ્રચલિત છે.
2. કાલિકા કસ્યાં દિશાયં ગૂર્જર ભૂમિં રક્ષિત? → કાલિમાતા પૂર્વદિશામાં ગુજરાતની દિશા તરફ રચવાયે છે.
3. કા પુણ્યસલિલા અસ્તિ? → નર્મદા નદી પવિત્ર જળવાળી છે.
4. ઉષ્ટઃ સ્વભાવેન કીદ્રશઃ અસ્તિ? → ઊંચે સ્વભાવે વાંકો હોય છે.
5. ઉષ્ટઃ શુકં કિં કથયતિ? → ઊંચે પોપટને કહે છે, "તારી શાંચ વાંકો છું"

પ્ર.૪ કોષ્ટકમાંથી યોગ્ય પદ પસંદ કરી વાક્ય બનાવો.

(05)

અ	બ	ક
ઉષ્ટઃ	લજ્જામ	ખાદામિ
શુકઃ	વને	પિબતિ
અહઃ	મોદકમ્	પઠતિ
કિશનઃ	જલમ્	અનુભવતિ
માતાઃ	પુસ્તકમ્	અટતિ

1	ઉષ્ટઃ વને અટતિ
2	શુકઃ બલમ પિબતિ
3	અહઃ મોદકમ અપ્રાપ્તિ
4	કિશનઃ ઉષ્ટકમ પઠતિ
5	માતાઃ લજ્જામ અનુભવતિ

પ્ર.૫ ખાલી જગ્યા પૂરો.

(02)

1. નમન્તિ પતિની વૃક્ષા
2. સુપ્તસ્ય સિહસ્ય મુખે મુગાઃ ન પ્રવિશન્તિ.

પ્ર.૬ નીચેના વિધાનો સાચાં છે કે ખોટાં તે લખો.

(03)

1. કસ્તૂરી સિંહાત જાયતે।
2. ભોજને મોદકઃ અસ્તિ।
3. મનોરથઃ કાર્યાણિ સિદ્ધન્તિ।

X
✓
X

પ્ર.૭ નીચે આપેલા ગુજરાતીનું સંસ્કૃતમાં અનુવાદ કરો.

(05)

1. નર્મદા માતા પવિત્ર જળવાળી છે.

→ નર્મદા માતા પવિત્રજળવાળી અસ્તિ !

2. પૃથ્વી પર ત્રણ રત્નો છે.

→ પૃથિવ્યામ ત્રીણ રત્નાનિ !

3. આ પોતાનો છે. આ પારકો છે. એવી ગણતરી સંકુચિત મનવાળાઓની હોય છે.

→ અયં નિજઃ પરઃ વાચતિ ગણના ભદુચૈતસામ્ !

4. ફળો વાળાં વૃક્ષોલચી પડે છે.

→ પતિનઃ વૃક્ષાઃ નમન્તિ !

5. માણસો શાસ્ત્રોથી શુદ્ધ કરેલી વાણી બોલવી.

→ મનુષ્યઃ શાસ્ત્રાણાં વાણી વચેત !



વેદાંત વિદ્યા વિહાર

ઇસનપુર, અમદાવાદ.

ધોરણ : ૭	યુનિટ ટેસ્ટ : ૪	વિષય : વિજ્ઞાન	તારીખ : ૩૧/૦૧/૨૦૨૦	માર્ક : ૪૦
----------	-----------------	----------------	--------------------	------------

પ્ર-૧. નીચે આપેલા વિકલ્પોમાંથી સાચો વિકલ્પ શોધીને લખો.

(૦૮)

૧. દેડકો શાના વડે શ્વસન કરે છે?

(A) ઝાલર

(B) શ્વસનછિદ્રો અને શ્વાસનળી

(C) શ્વસનછિદ્રો અને ફેફસા

(D) ત્વચા અને ફેફસા

D

૨. રુધિર નો કયો ભાગ હિમોગ્લોબિન ધરાવે છે?

(A) શ્વેતકણ

(B) રુધિરકણિકાઓ

(C) રુધિરરસ

(D) રક્તકણ

D

૩. કયું સજીવ અવખંડન પદ્ધતિ વડે અલિંગી પ્રજનન કરે છે?

(A) મ્યુકર

(B) સ્પાયરોગાયરા

(C) યીસ્ટ

(D) હસંરાજ

B

૪. નીચેના પૈકી કયો ઝડપનો એકમ નથી?

(A) km/h

(B) m/s

(C) km/s

(D) m/s²

D

૫. વિદ્યુત બલ્બ માટે કઈ સંજ્ઞા વપરાય છે?

(A)

(B)

(C)

(D)

B

૬. ક્યૂઝ વિદ્યુત પ્રવાહની કઈ અસર પર કાર્ય કરે છે?

(A) ઉષ્મીય

(B) ચુંબકીય

(C) શારીરિક

(D) રાસાયણિક

A

૭. નીચેના પૈકી કયા સાધનમાં વિદ્યુત ચુંબકનો ઉપયોગ થાય છે?

(A) હોકાયંત્ર

(B) ઇલેક્ટ્રિક ઇસ્ક્રી

(C) વિદ્યુત ઘટડી

(D) વિદ્યુત હીટર

C

૮. સમતલ અરિસા સામે કયો અગ્રેજી મૂળાક્ષર ધરતા તેનું પ્રતિબિંબ પણ તે અક્ષર જેવું જ હોય છે.

(A) K

(B) Z

(C) N

(D) M

D

પ્ર-૨ પ્રશ્નોનાં જવાબ લખો.

(૦૮)

૧. જારક શ્વસન એટલે શું?

૪. વ્યોક્તિશક્તિની કુશળીમાં ધલાં શ્વસનને 'મરક શ્વસન' કહે છે.

૨. રુધિરમાં રહેલા શ્વેતકણોનું કાર્ય શું છે?

૪. રુધિરમાં રહેલા શ્વેતકણોને રક્તમાં જ પ્રવેશતા રોગના કલુષો આમી લવીને વૈજ્ઞાનિક કૈલુ કાર્ય કરી છે તે રક્તને શીમામુક્ત રાખી છે.

૩. સ્પાયરોગાયરા શું છે?

જ. સ્પાયરોગાયરા એક પ્રકારની લીલ છે જે સ્વાવલંબી છે

૪. લીલક નું એક (1) દોલન પૂર્ણ થયું ક્યારે કહેવાય?

જ. લીલક ક્યારે પોલાના મહત્તમ સ્થાનાંતર મેંથી કચીકચીની પાછો સ્થાનાંતર મેં પર સ્થાવી ત્યારે લીલકનું એક દોલન પૂર્ણ થયું કહેવાય

૫. 1 દિવસની કેટલી સેકન્ડ થાય?

જ. ૧ દિવસની 86,400 સેકન્ડ થાય.

૬. વિદ્યુત પરિપથમાં જોડેલો બલ્બ ક્યારે પ્રકાશિત થઈ શકે?

જ. વિદ્યુત પરિપથમાં જોડેલો બલ્બ તે પોલાની મેંડાગાની ઠેકાં સ્થલસ્થામાં હોય ત્યારે બલ્બ પ્રકાશિત થાય છે

૭. સમતલ અરિસામાં કેવું પ્રતિબિંબ મળે છે?

જ. સમતલ અરિસામાં પ્રતિબિંબ યત્ન સ્વને સ્પષ્ટમાત્રીમળી છે. સ્થાપીલી વસ્તુનું પ્રતિબિંબ હિમરું મળે છે

૮. બહિર્ગોળ લેન્સ કેવો હોય છે?

જ. બહિર્ગોળ લેન્સ બહારથી (કિંતારી) થી મળી સ્થાપી વસ્તુની પાલળી હોય છે

૧.

રક્તકણો	શ્વેતકણો
૧) તે લાલ રંગના હોય છે	તે સફેદ રંગના હોય છે
૨) તેમાં દિમીગ્લોબિન ગામનું સંક્રમણ આવીલું છે	તેમાં દિમીગ્લોબિન ગામનું સંક્રમણ આવીલું નથી

૨.

આલિંગી પ્રજનન	લિંગી પ્રજનન
૧) જ્યાં પૈદા થતી સંપત્તિમાં પિતૃજીવો જેવા સ્વસ્તકો હોય છે	જ્યાં પૈદા થતી સંપત્તિમાં પિતૃજીવો જેવા સ્વસ્તકો હોતા નથી
૨) તેમાં તમામ સજીવના સર્જનમાં માતૃ જીવની જરૂર નથી	તેમાં તમામ સજીવના સર્જનમાં માતૃ જીવની જરૂર છે

પ્ર-૪ પ્રયોગ આકૃતિ બનાવો વર્ણન કરો.

(04)

૧. આપેલ લોખંડની ખીલીનું વિદ્યુત ચુંબક બનાવવું.

સાધન સામગ્રી :- ઇલેક્ટ્રુલેટ્રિક બેટરી, ખીલી, વાયરો

પદ્ધતિ :- ૧) સ્વેડ ઇલેક્ટ્રુલેટ્રિક બેટરી લઈ

૨) કોઈ સ્વેડ ખીલી લઈ તેને સ્વાસ્થક પાળના વાયરો વાટી ચુસ્ત રીતે બાંધો

૩) તેને તમામ સ્વસ્થકોમાં ફેરવો

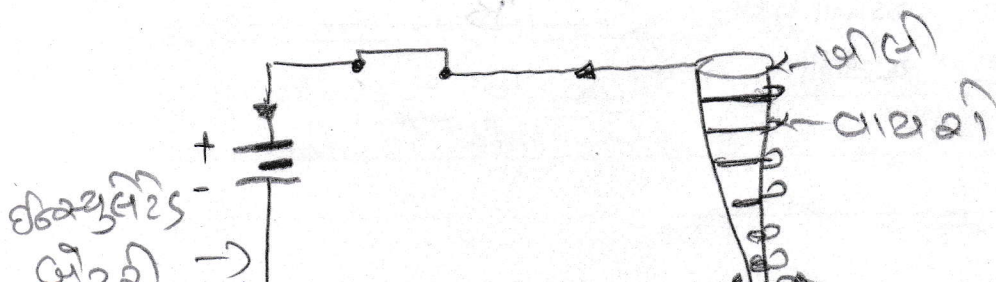
૪) તેની ગીચ ખીલીઓ મૂકો

૫) તમામ સ્વસ્થકોમાં ફેરવો બાદ તે પરાવર્તન ચુસ્કો

અવલોકન:- ખીલીઓ તે મોટી ખીલી વાટી ચોરી થાય છે

નિર્ણય :- લોખંડની ખીલીનું વિદ્યુત ચુંબક બની શકે

આકૃતિ



પ્ર-૫ માત્ર જવાબ લખો.

(૦૫)

૧. હવાની ગેરહાજરીમાં જીવી શકે તેવા એક સજીવનું નામ આપો.

જ ચીર

૨. હૃદયના નીચેના બે ખંડોને શું કહે છે?

જ કૃમિકો

૩. પરાગરજ કયાં ઉત્પન્ન થાય છે?

જ પરિપોષક

૪. ઝડપથી પડતા ફળની ગતિ કયા પ્રકારની છે?

જ સુરેખ ગતિ

૫. વિદ્યુત ઘંટડીમાં કયું ચુંબક વપરાય છે?

જ વિદ્યુત ચુંબક

પ્ર-૬ નીચે આપેલા વિધાન ખરા છે કે ખોટા તે જણાવો.

(૦૫)

૧. ભારે કસરત દરમિયાન વ્યક્તિનો શ્વસનદર ઘટે છે.

૨. હૃદયના ધબકારા અને નાડી દર બંનેની સંખ્યા સરખી હોય છે.

૩. વનસ્પતિક કલિકાઓ નવા છોડનું સર્જન કરી શકે છે.

૪. બે શહેરો વચ્ચેનું અંતર કિલોમીટરમાં માપવામાં આવે છે.

૫. ક્યૂઝ વિદ્યુત પ્રવાહની ચુંબકીય અસર પર કાર્ય કરે છે.

X
✓
X
✓
X

પ્ર-૭ જોડકા જોડો

(૦૫)

અ	બ	જવાબ
૧. વિદ્યુત સુવાહક	A પ્લાસ્ટિક	૧. <u>D</u>
૨. વિદ્યુત અવાહક	B પર્ણચંદ્ર	૨. <u>A</u>
૩. કિલોમીટર	C અલરો	૩. <u>E</u>
૪. માછલી	D તાર (લોખંડ)	૪. <u>C</u>
૫. પર્ણ	E ઝડપનો એકમ	૫. <u>B</u>
	F આલ્કોહોલ	